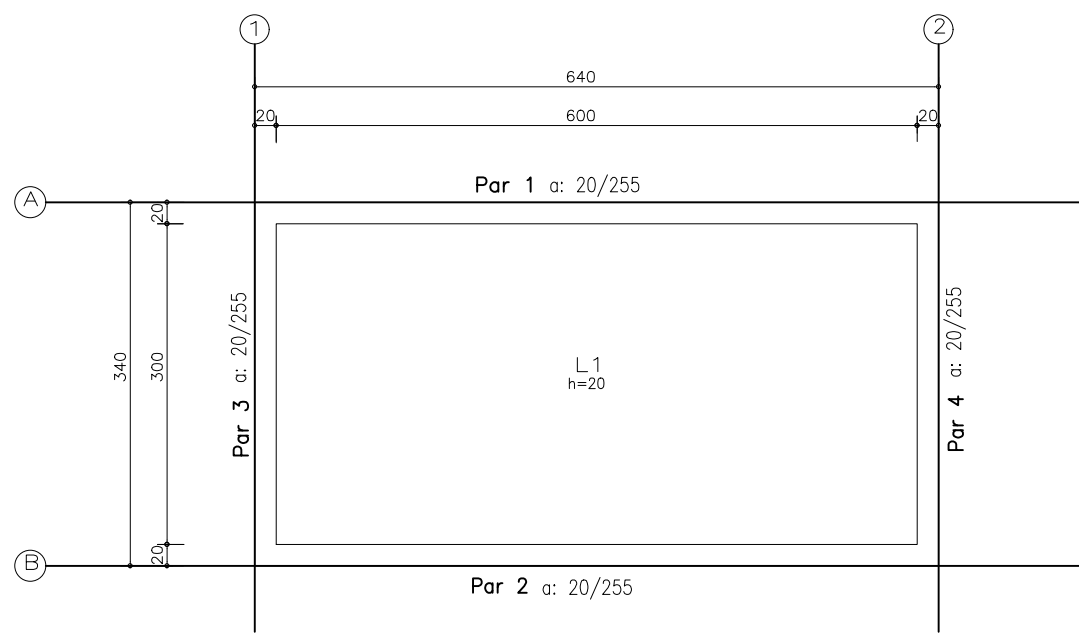
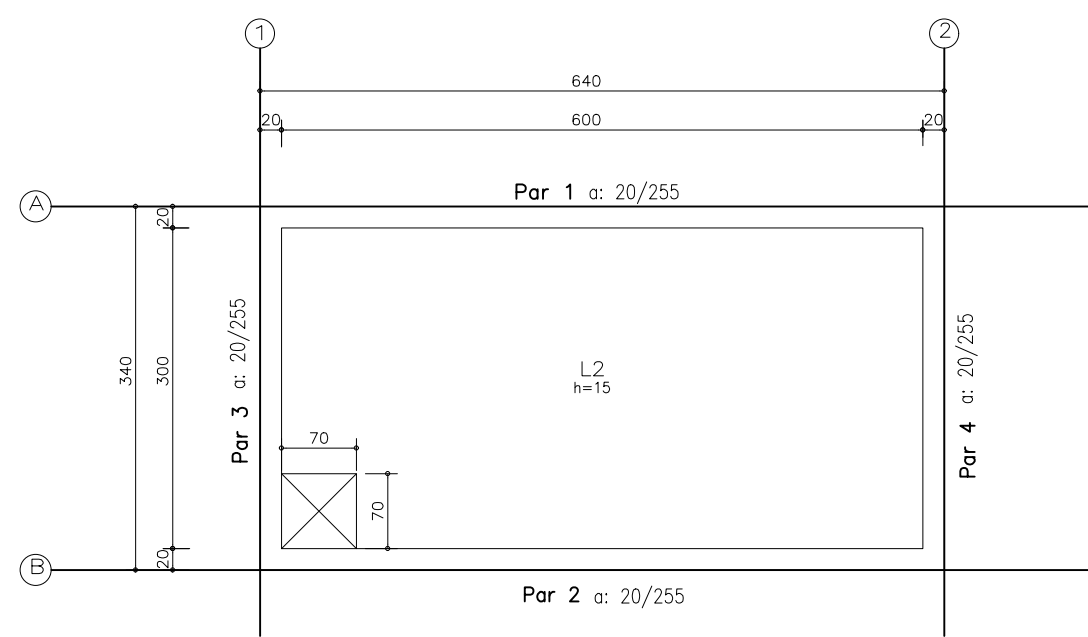


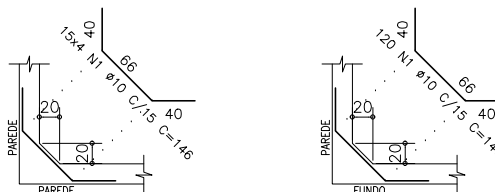
FORMA FUNDO DO RESERVATÓRIO  
ESCALA 1/50



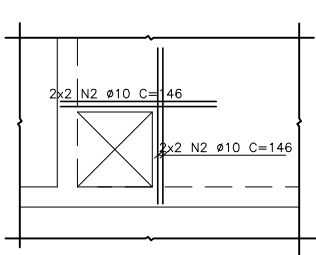
FORMA TAMPA DO RESERVATÓRIO  
ESCALA 1/50



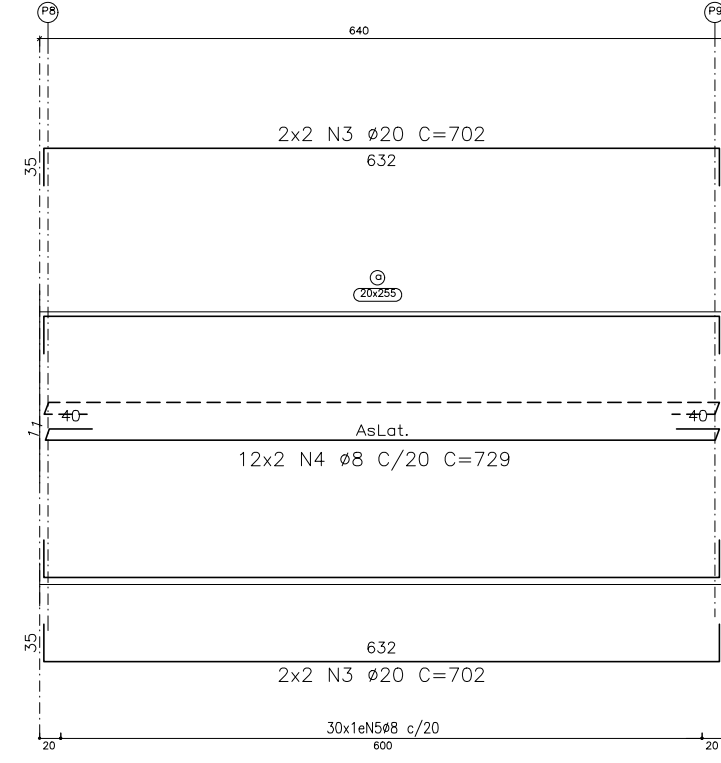
ARMÇÃO REFORÇO CANTO  
ESCALA 1/50



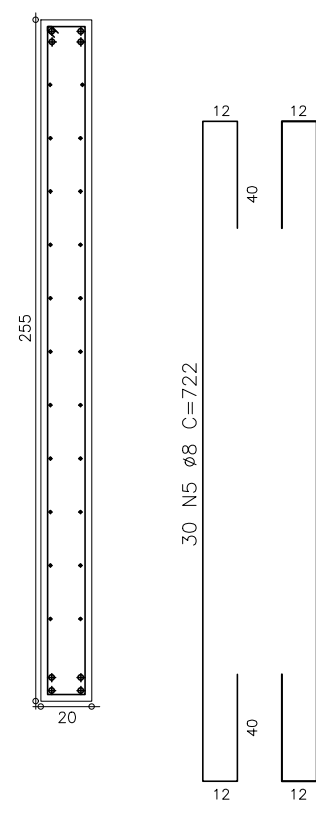
REFORÇO ABERTURA  
ESCALA 1/50



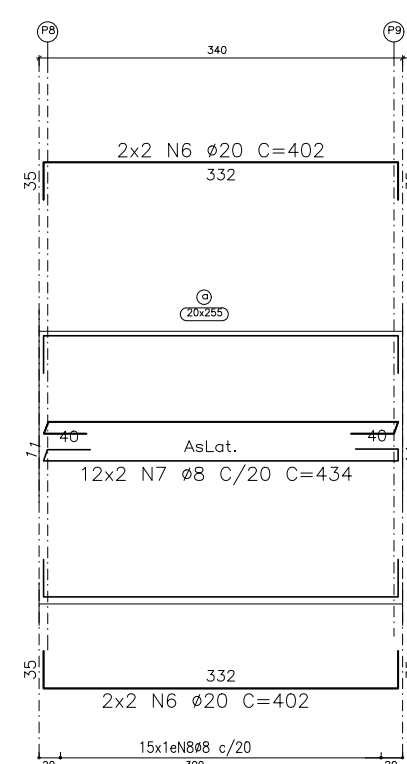
PAR1=PAR2  
Escala 1:50



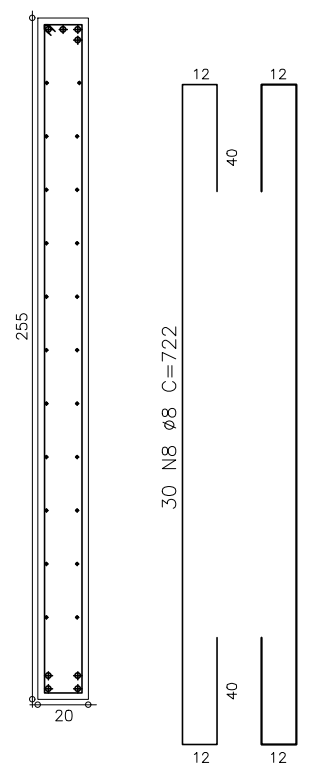
Corte B  
Escala 1:20



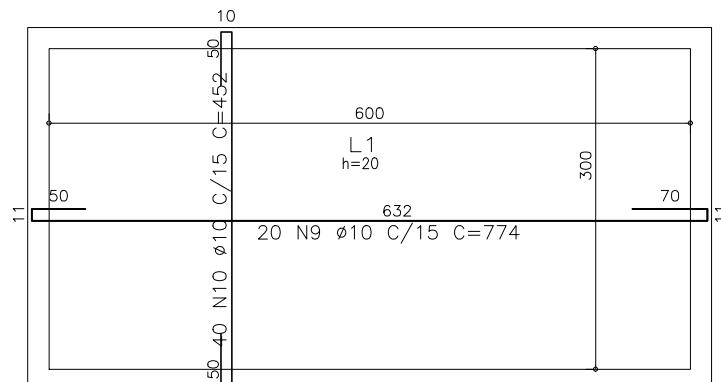
PAR3=PAR4  
Escala 1:50



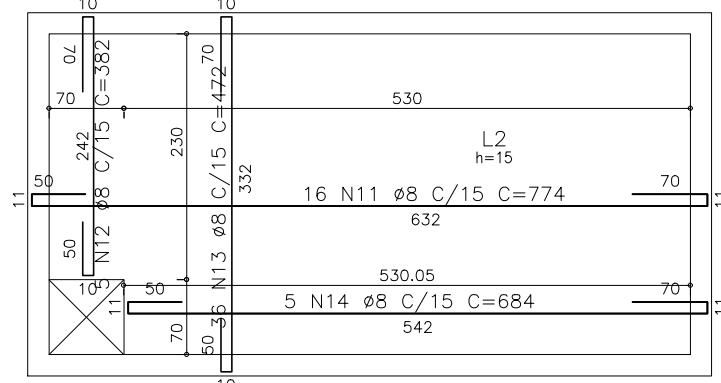
Corte B  
Escala 1:20



ARMÇÃO FUNDO DO RESERVATÓRIO  
ESCALA 1/50

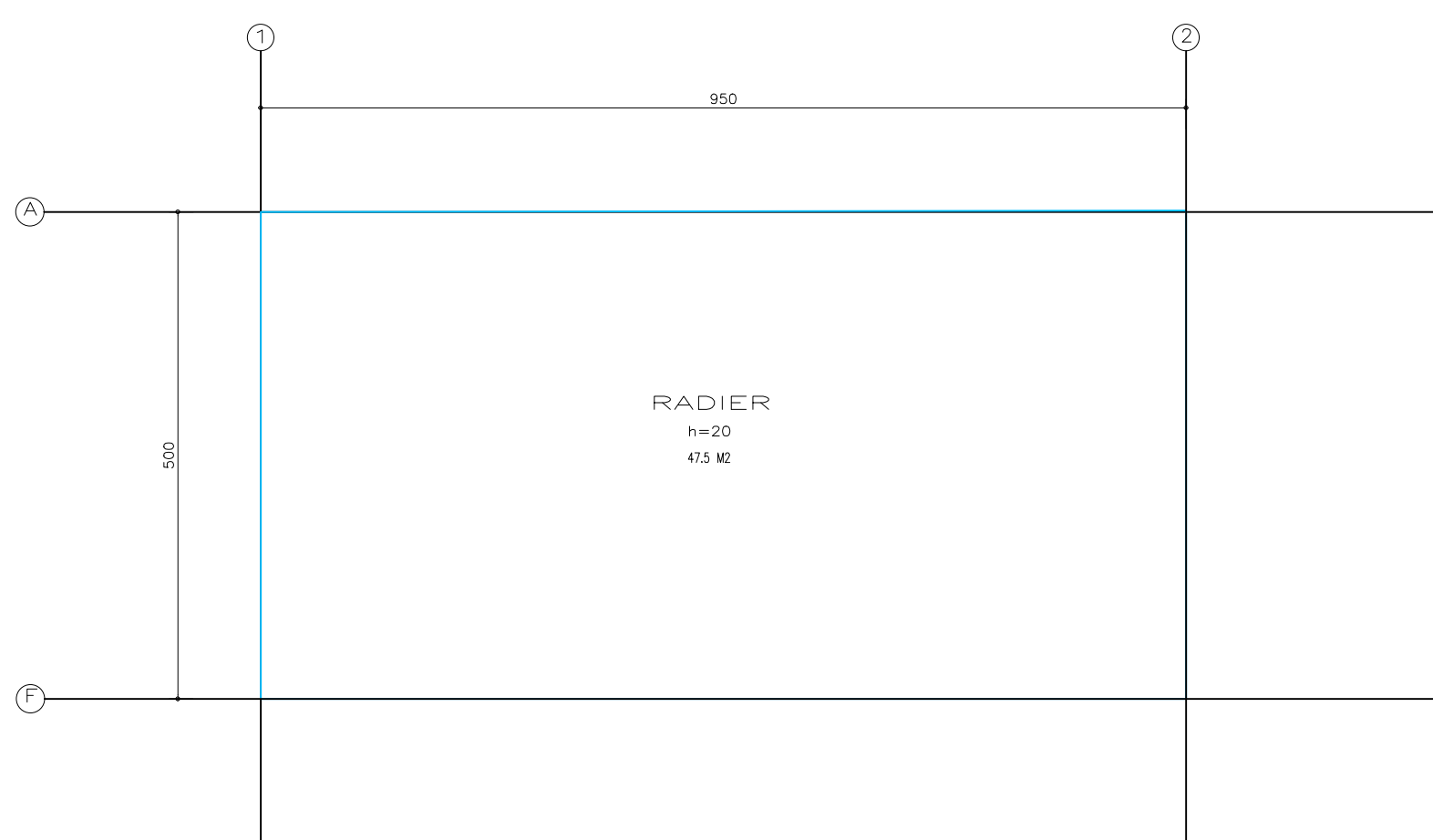


ARMÇÃO TAMPA DO RESERVATÓRIO  
ESCALA 1/50

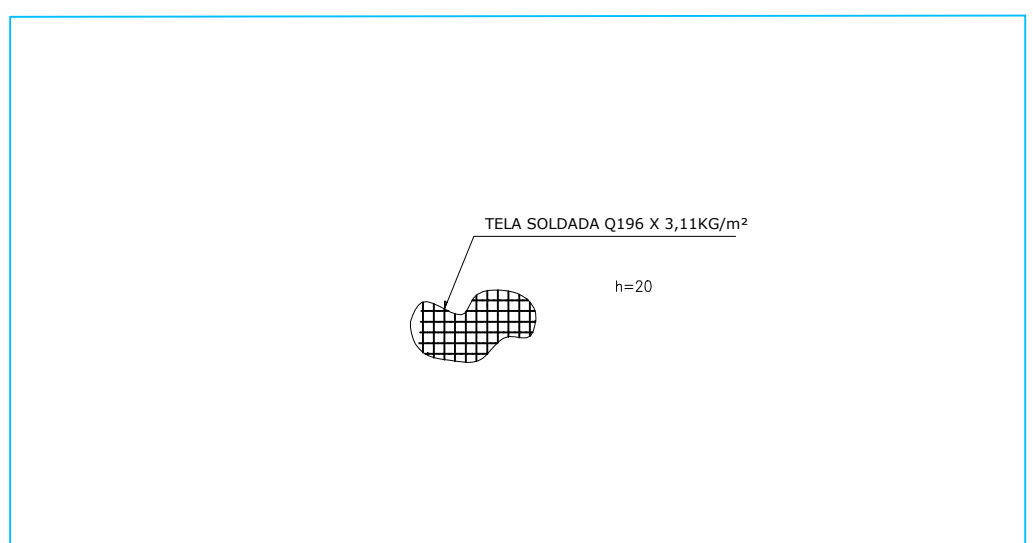


Elemento	Pos.	Q	Do	Ret	Do	Comp	Total	CA-50A	
PAR1 PAR2	3	Ø10	8	35	632	35	702	5616	136.87
	4	Ø8	24	51	627	51	729	17496	66.67
	5	Ø8	30				722	21660	85.02
							Total:	292.56	
							(c2):	585.11	
PAR3 PAR4	6	Ø10	8	35	332	35	402	3316	79.52
	7	Ø8	24	51	332	51	434	10416	40.88
	8	Ø8	30				722	21660	85.02
							Total:	208.42	
							(c2):	101.84	
ARMÇÃO FUNDO DO RESERVATÓRIO	9	Ø10	20	61	632	61	774	15480	97.21
	10	Ø10	40	60	332	60	452	18080	113.54
							Total:	210.76	
ARMÇÃO TAMPA DO RESERVATÓRIO	11	Ø8	16	61	632	61	774	12384	48.61
	12	Ø8	5	80	242	60	382	1910	7.50
	13	Ø8	36	80	332	60	472	16992	66.69
	14	Ø8	5	61	542	61	684	3420	13.42
							Total:	136.22	
ARMÇÃO REFORÇO CANTO	1	Ø10	180				146	26280	165.04
								Total:	165.04
REFORÇO ABERTURA	2	Ø10	8				146	1168	7.34
								Total:	7.34
							Ø8:	695.39	
							Ø10:	381.13	
							Ø20:	436.79	
							TOTAL:	1515.31	

FORMAÇÃO LAJE DE PISO- BASE ETE  
ESC.: 1/100



ARMÇÃO LAJE DE PISO- BASE ETE  
ESC.: 1/100



## NOTAS GERAIS

### 1- MATERIAIS:

CONCRETO: C30 (30MPa) RELAÇÃO A/C ≤ 0,55  
CONSUMO DE CIMENTO ≥ 320kg/m³  
AÇO: CA-50A (500MPa)

### 3- DIMENSÕES:

COTAS EM CENTÍMETROS E NÍVEIS EM METROS (EXCETO ONDE INDICADO)

### 3- ESPECIFICAÇÕES:

- COBRIMENTO DAS ARMADURAS - PILARES E VIGAS: 3,0 cm
- COBRIMENTO DAS ARMADURAS - LAJES E ESCADAS: 3,0 cm
- COBRIMENTO DAS ARMADURAS - FUNDAÇÃO: 4,5 cm
- PREVER LASTRO DE CONCRETO MAGRO (5 cm) SOB AS ESTRUTURAS EM CONCRETO.

NOTA:

ASSINATURA: RESPONSÁVEL LEGAL

ASSINATURAS: PROJETO - RESPONSÁVEL TÉCNICO

REVISÃO

REV\_05  
REV\_04  
REV\_03  
REV\_02  
REV\_01  
REV\_00 - NOV/2025 - EMISSÃO INICIAL

ASSINATURA: APROVAÇÃO

SESAB - SECRETARIA DA SAÚDE DO ESTADO DA BAHIA  
CERF - COORDENAÇÃO EXECUTIVA DE INFRAESTRUTURA DA REDE FÍSICA DA SESAB  
CAS - COORDENAÇÃO DE ARQUITETURA EM SAÚDE

EAS: POLICLINICA PAC SAÚDE

PROJETO:

PROJETO ESTRUTURAL

ENDEREÇO: DIVERSOS MUNICÍPIOS

ETAPA PROJETO:

PROJETO EXECUTIVO ESTRUTURAL

RESPONSÁVEL TÉCNICO: MILENA CRISTINA TEIXEIRA ROSAS

CREA Nº5.3.735-BA

PLANTA:

RESERVATÓRIO ENTERRADO

ESCALA: 1/50

DATA: JANEIRO/2026

GOVERNO DO ESTADO  
BAHIA  
SECRETARIA  
DA SAÚDE

FOLHA:

07AX